

Neutrale Dübel-Bemessungssoftware Anchor Profi

Die herstellerübergreifende Dübel-Bemessungssoftware Anchor Profi wird von der Firma Dr. Li Anchor Profi GmbH in Freudenstadt entwickelt und ist jetzt mit Netzwerk- und Einzelbenutzerlizenz verfügbar. Die Software ermöglicht Anwendern für Ihre Verankerungen Schwerlastdübel der wichtigsten europäischen Hersteller zu bemessen, transparent zu vergleichen und neutral auszuwählen.

Mit Anchor Profi braucht man nur noch eine Dübel-Bemessungssoftware zu installieren und zu verwalten. Die Anwender ersparen sich unnötige Administrationskosten und wiederholte Einarbeitung in herstellerspezifische Software mit unterschiedlichsten Benutzerschnittstellen.

Die selbsterklärende Benutzeroberfläche (Bild) führt den Anwender und ist ohne Vorkenntnisse der Software einfach zu bedienen. Die Verankerungsdaten sind auf der Bedienungsfläche übersichtlich dargestellt. Eine langwierige Suche nach den gewünschten Funktionen entfällt.

Mit Anchor Profi ist eine frei wählbare Dübel- und Langloch-anordnung mit beliebiger Ankerplattengeometrie flexibel kombinierbar.

Die Definition und Eingabe der Verankerungsstruktur erfolgen durch eine komfortable interaktive 3D-Modellaufbereitung. Zur Bearbeitung der anspruchsvollen Ankerplattengeometrie und Dübelanordnung in 2D sind professionelle Werkzeuge vorhanden.

Die Nachweise der Dübel-Tragfähigkeit bei allen Versagensarten sind dübelbezogen. Dies ermöglicht die exakte Identifikation des kritischen Dübels in der nachgewiesenen Verankerung.

Ein spezielles Rechenmodul für die Ankerplattendicken-Bemessung ist in Anchor Profi integriert. Damit kann eine Ankerplattendicke sekundenschnell berechnet werden.

Anchor Profi stellt den Anwendern vier Formen der Bemessungsberichte zur Auswahl. Eine herstellerübergreifende Dübelvergleichsliste sowie zusammenfassende, übersichtliche und detaillierte Berichte können entsprechend der Planungsphasen gedruckt werden.

Zusätzlich zu der Verankerungsstruktur werden die Dübelquerkräfte und die bezogene Mitwirkungsfläche bei Pryout-Versagen im Bemessungsbericht grafisch dargestellt. Dies ermöglicht den Anwendern einen schnellen Überblick über die Bemessungsergebnisse.

Die Software wurde von einem unabhängigen Institut geprüft und bewertet.

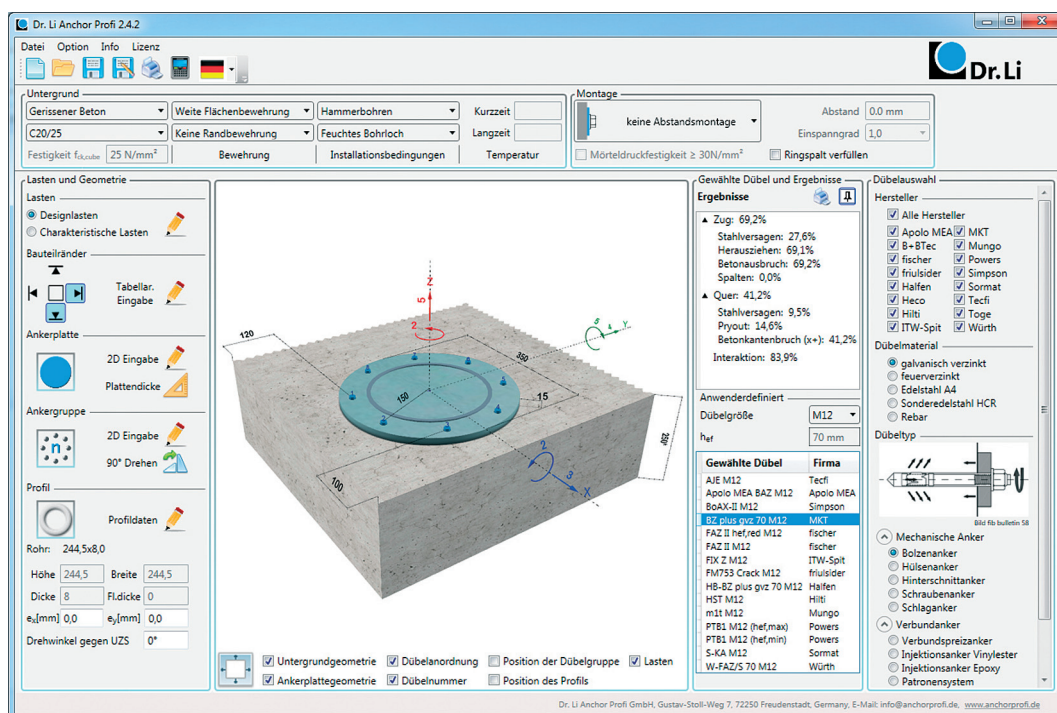
Über die Dr. Li Anchor Profi GmbH

Die Firma wurde von Herrn Dr.-Ing. Longfei Li mit dem Ziel gegründet, eine herstellerneutrale Dübel-Bemessungssoftware mit herausragender Funktionalität und einfachster Bedienung anzubieten.

Dr. Li ist ein international anerkannter Experte auf diesem Gebiet. Er hat in Deutschland konstruktiver Ingenieurbau studiert und hat seine langjährige Erfahrung als Entwicklungsleiter und Geschäftsführer bei führenden Unternehmen der Branche in diese Software eingebracht.

Weitere Informationen und Testversionen:

Dr. Li Anchor Profi GmbH,
Gustav-Stoll-Weg 7, 72250 Freudenstadt,
Tel. +49 (0)74 41 – 407 38 33, Fax +49 (0)74 41 – 407 71 39,
info@anchorprofi.de, www.anchorprofi.de



Der Anwender kann die selbsterklärende Benutzeroberfläche ohne Vorkenntnisse der Software einfach bedienen.